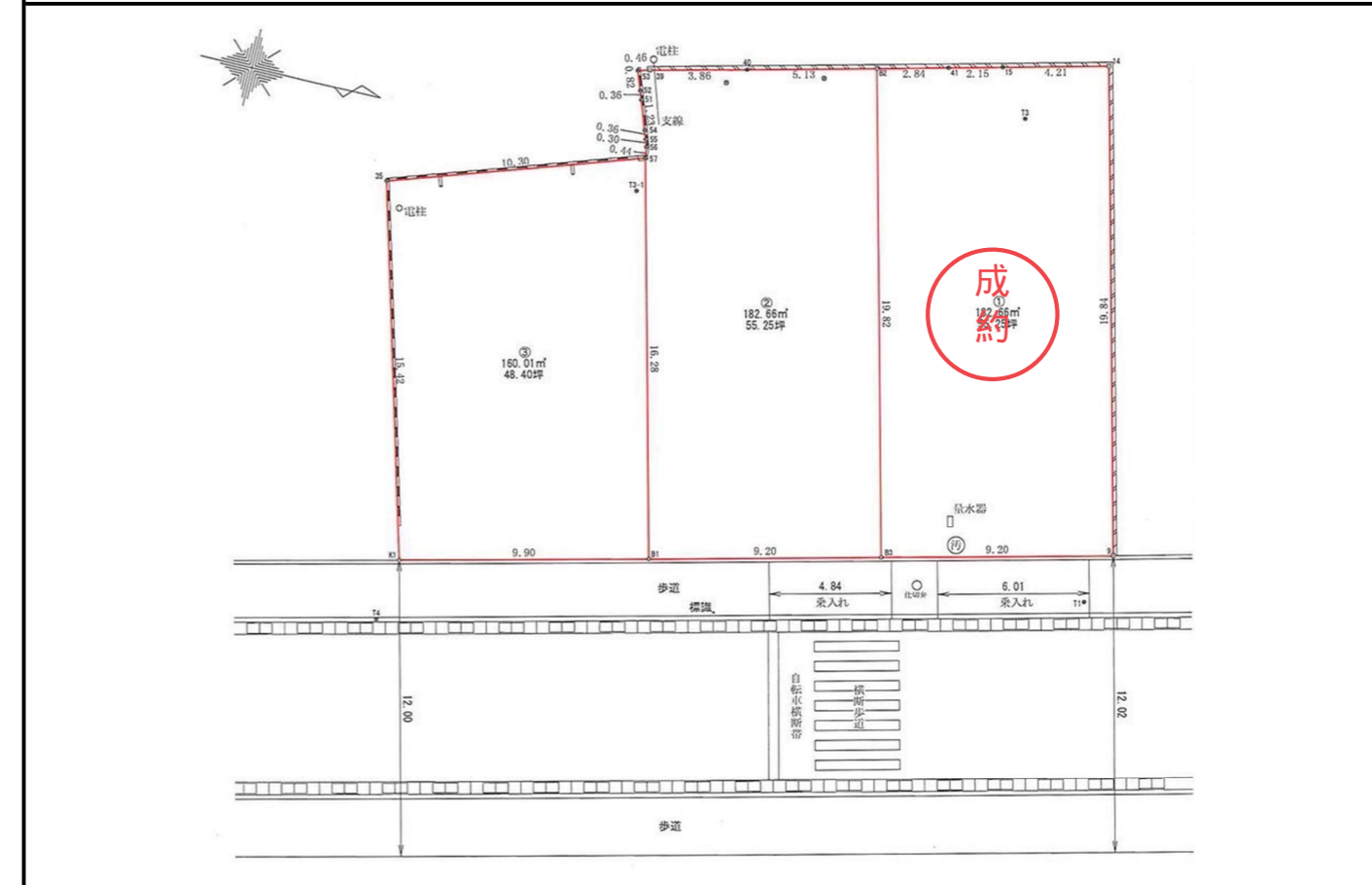
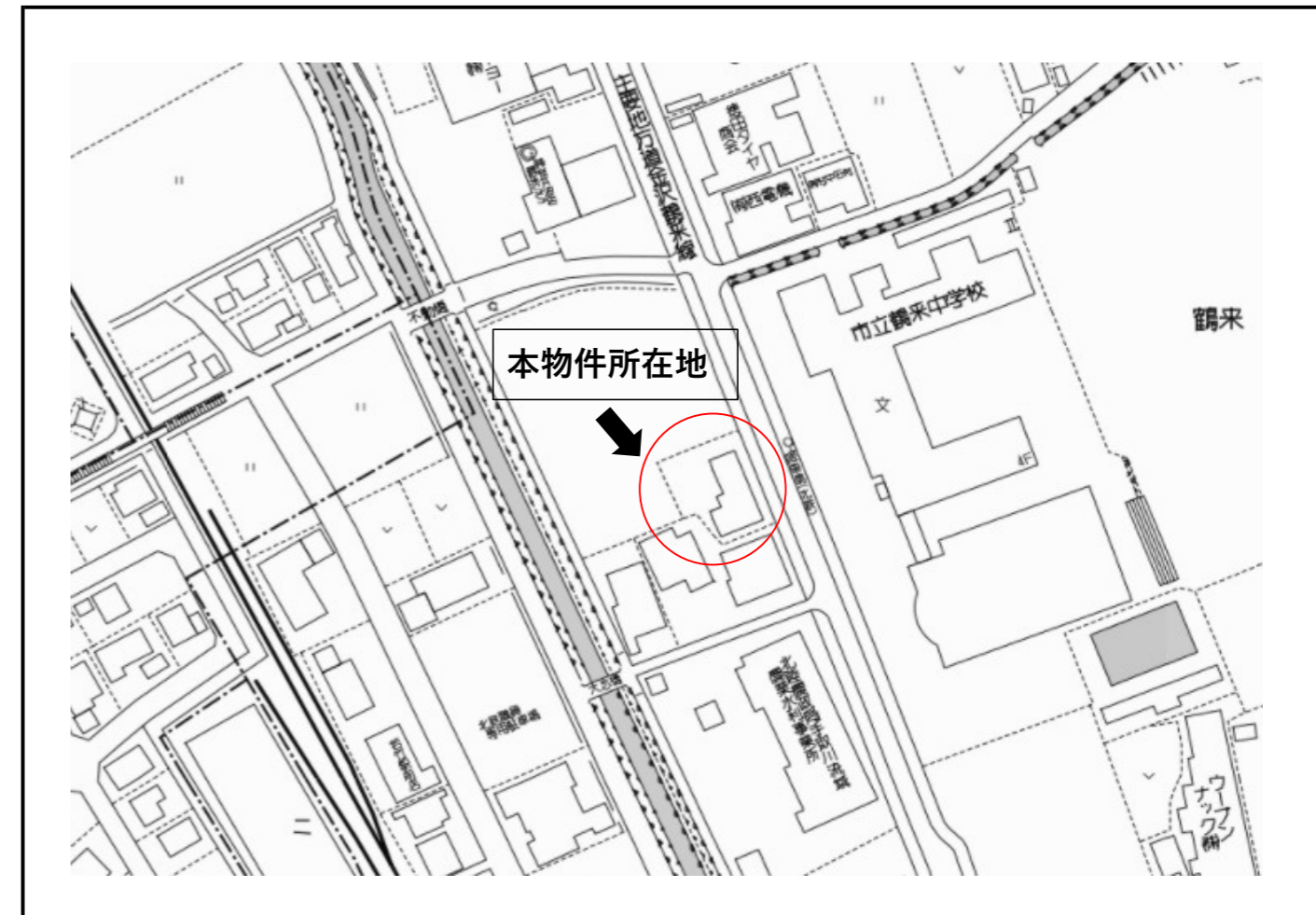


物件案内書 (土地/一戸建)

No

種別	売土地			
価格	価格	坪単価	プラン総額	
	895.00 万円	万円	万円	
所在地	白山市鶴来本町4丁目リ33-6 区画①・②		内消費税	
	小学校	朝日	万円	
中学校	鶴来			
住居表示				
用途地域	準工業地域	都市計画	市街化区域	
土地	面積	公簿	182.66 m ²	
			55.25 坪	
	土地権利	所有権		
地目	宅地	建/容	建ぺい率 60% 容積率 200%	
現況	更地	条件等		
道路	面地	方角	幅員	
		接道の長さ	公道私道	
道路1	北東	12.00 m	9.20 m	
道路2		m	m	
交通	最寄通関	北陸鉄道石川線	鶴来 駅	
		バス停	鶴来支所前	
最寄施設	白山市立朝日小学校		より 1,700 m	
建物/設備	区分	駐車台数	建築年月	
	構造	階/地下	延床面積	
	間取	地上	電気	有
	間取内訳	ガス	プロパン	
		飲水	公営	
		排水	下水道	
負担金	円 負担金は価格に含まれております。			
引渡日	令和4年1月頃完成予定	定借付	年借地料 円/月	
その他	特徴	手付保証		
		開発許可番号		
備考	朝日小学校まで 徒歩20分/約1700m 鶴来中学校まで 徒歩1分/約30m マルエーLet's鶴来店まで 徒歩10分/約800m 鶴来支所まで 徒歩3分/約210m ファミリーマート白山月橋まで 徒歩6分/約450m ケンキョー鶴来月橋まで 車で3分/約1000m		解体後再測量の為、土地面積に多少の変更がある可能性があります。 全3区画(160.01m ² ~182.66m ²) ※上下水道負担金 別途660,000円 ※イエローゾーン	



(公社) 石川県宅地建物取引業協会会員、北陸不動産公正取引協議会加盟事業者

会員名	リエール不動産 (株)	免許番号	石川県知事	報酬額	取引態様	専属
	〒921-8801 野々市市御経塚2丁目252		(3) 第 3869号			
TEL 076-240-3339	FAX 076-240-3341					

取引条件の有効期限 令和 年 月 日